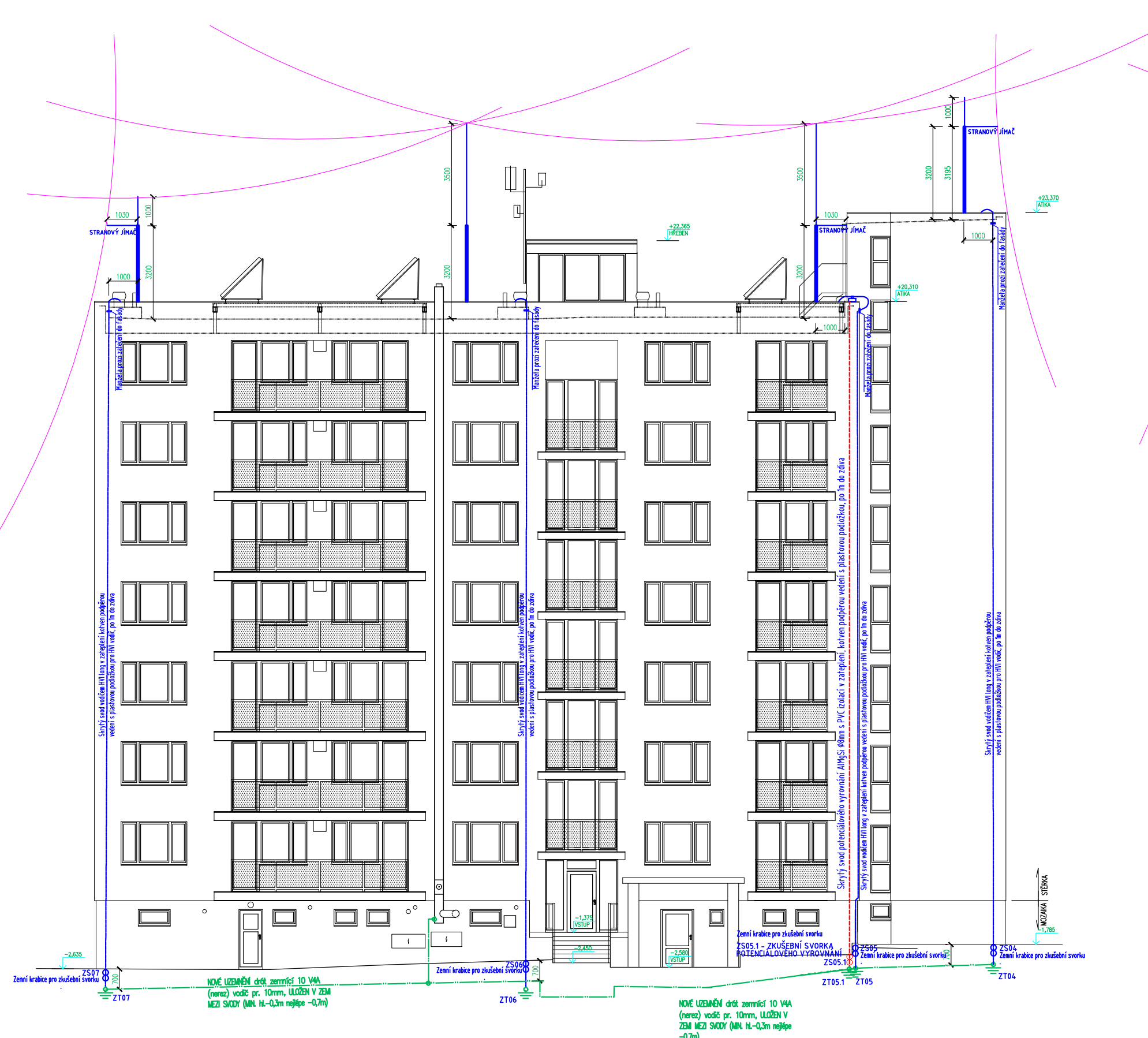


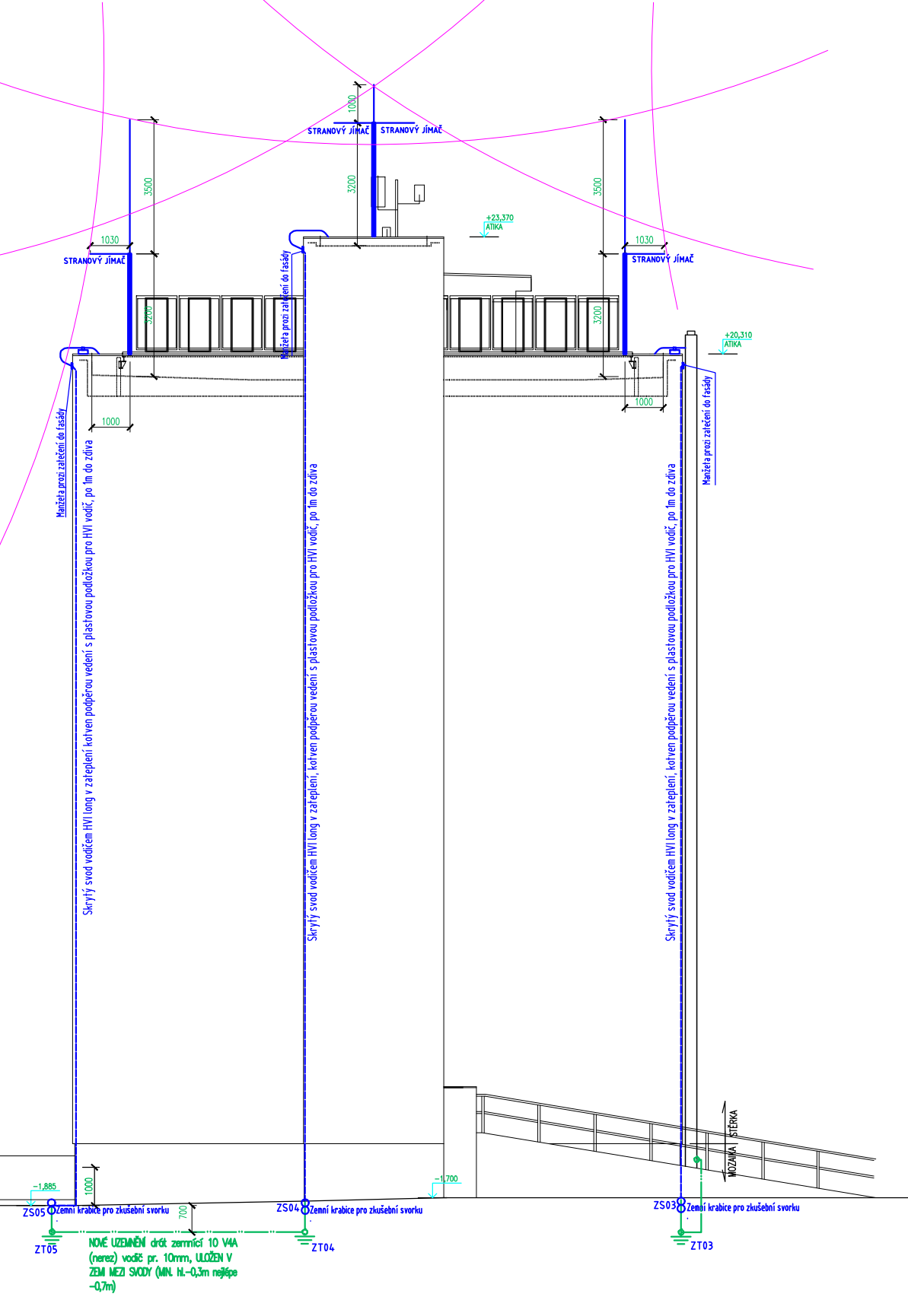
POHLED VÝCHODNÍ
Ochrana před bleskem
(metoda valící se koule)



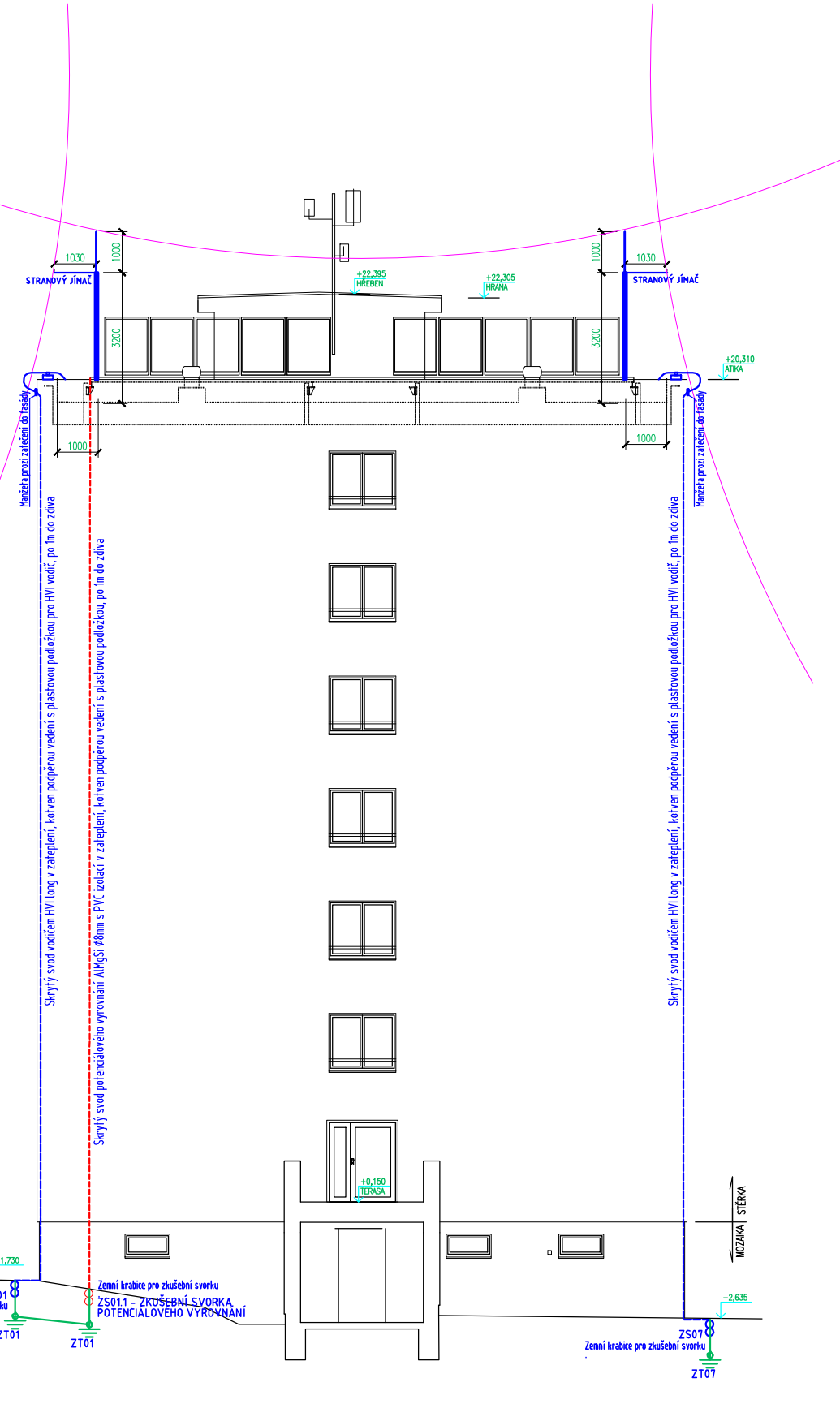
POHLED ZÁPADNÍ
Ochrana před bleskem
(metoda valící se koule)



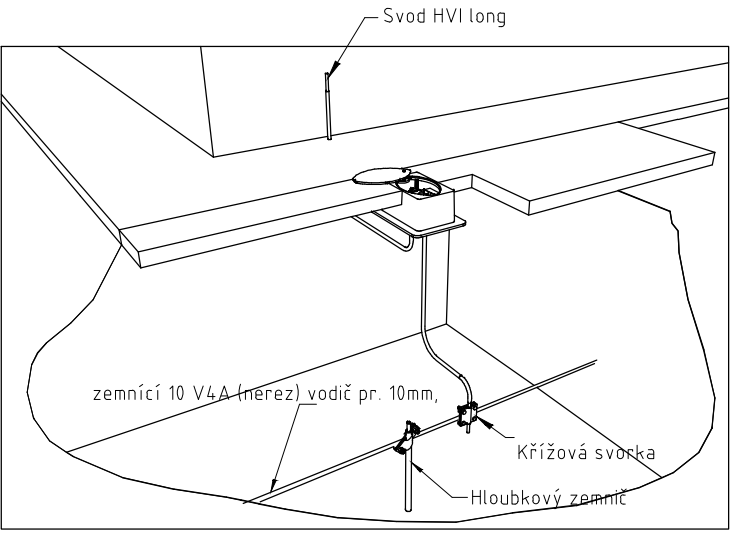
POHLED SEVERNÍ
Ochrana před bleskem
(metoda valící se koule)



POHLED JIŽNÍ
Ochrana před bleskem
(metoda valící se koule)



Nápojení svodu na zemnicí soustavu s pomocí zemní revizní krabice.



POZNÁMKA:

Svody budou vedeny pod zateplením skrytě. Vodič HVI long bude připevněn podpěrou na stěnu a potom zakryt zateplovacím pláštěm, kotvení každý 1 m podpěrou pro HVI vodič do zdiva. Svodový vodič ukončen v zemní krabici pro zkušební svorku. Ze zkušební svorky bude dále pokračovat nerezový vodič V4A který bude propojen s novým uzemněním a zemnicí tyčí viz detail 1.

Vytvoření nové zemní soustavy:

Každý svod bude připojen k zemnicí tyči a propojen v místech dle výkresové dokumentace s další zemnicí tyčí následujícího svodu. Propojení mezi zemnicími tyčemi bude zemnicím drátem 10 V4A (nerez) pr. 10mm, který bude položen do výkopu min. -0,3m nejlépe -0,7m a cca 1m od objektu v místech dle výkresové dokumentace, uložení zemnicího drátu bude provedeno v rámci stavby. Vnější zemnicí soustava a hodnoty odporu uzemnění musí odpovídat platným normám ČSN, zejména pak ČSN EN 33 2000 -5-54 ed.3. Výsledný zemní odpor je uvažován dle ČSN 33 2000-4-41 ed.3, 33 2000 5-54 ed.3.

P1

REVIZE	PARÉ ČÍSLO	AUTORIZOVANO
		Martina WERNEROVÁ
		Autorizovaný technik pro TZS, ČKAIT – 00013326
DOMOV SEDLČANY REVITALIZACE PLÁŠŤŮ BUDOV A TECH. VYBAVENÍ U KULTURNÍHO DOMU 746, 264 01 SEDLČANY		
architektonické studie, návrhy interiéru projektová dokumentace pozemních staveb zaměření a pasportizace stávajících staveb průzkazy pam, energetické poradenství		
s.r.o.		
arde		
architektura design		
U Děkaneky 1645/6, 140 00 Praha 4 web: www.belko.cz tel. 775 660 215		
INVESTOR Domov Seditčany		
DATUM 12/2023		
ODPOVĚDNÝ PROJEKTANT ČÁSTI Martina Wernerová		
STUPĚN DOKUMENTACE DPS		
VYPRACOVAL Martina Wernerová		
POHLEDY - METODA VALÍCÍ SE KOULE		
MĚŘÍTKO 1:150	ČÍSLO D1.4.c.4	